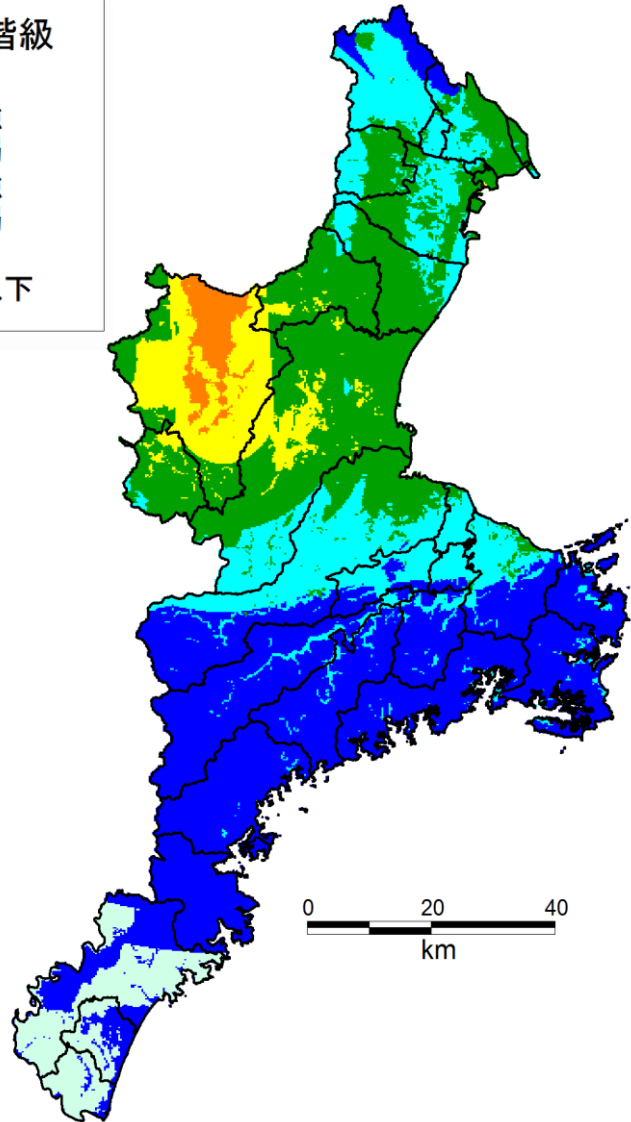


## 頓宮断層を震源とする地震による強震動予測結果（概観）



- 伊賀地方を中心とした地域で、震度6弱以上が想定されている。
- 断層近傍では、震度6強が想定されている。

	頓宮層帯						
	3	4	5弱	5強	6弱	6強	7
面積 (k m <sup>2</sup> )	340.49	2,221.54	1,115.89	1,543.25	436.18	119.95	0.00
面積割合 (%)	5.9%	38.5%	19.3%	26.7%	7.5%	2.1%	—

### 伊勢市における建物被害の想定結果【頓宮断層】

全壊・焼失棟数(冬夕発災)				冬・深夜 夏・昼 冬・夕	
揺れ	液状化	急傾斜地帯	火災	出火	合計
—	約 600	約 10	—	—	約 600

### 伊勢市における人的被害の想定結果【頓宮断層】

冬深夜発災					
	建物倒壊	建物倒壊 (うち屋内収 容物移動・ 転倒、屋内 落下物)	急傾斜 地 崩壊等	火災	ブロック塀・自 動販売機の転 倒、屋外 落下物
死者数	—	—	—	—	—
重傷者数	—	—	—	—	—
軽傷者数	約 10	—	—	—	—